



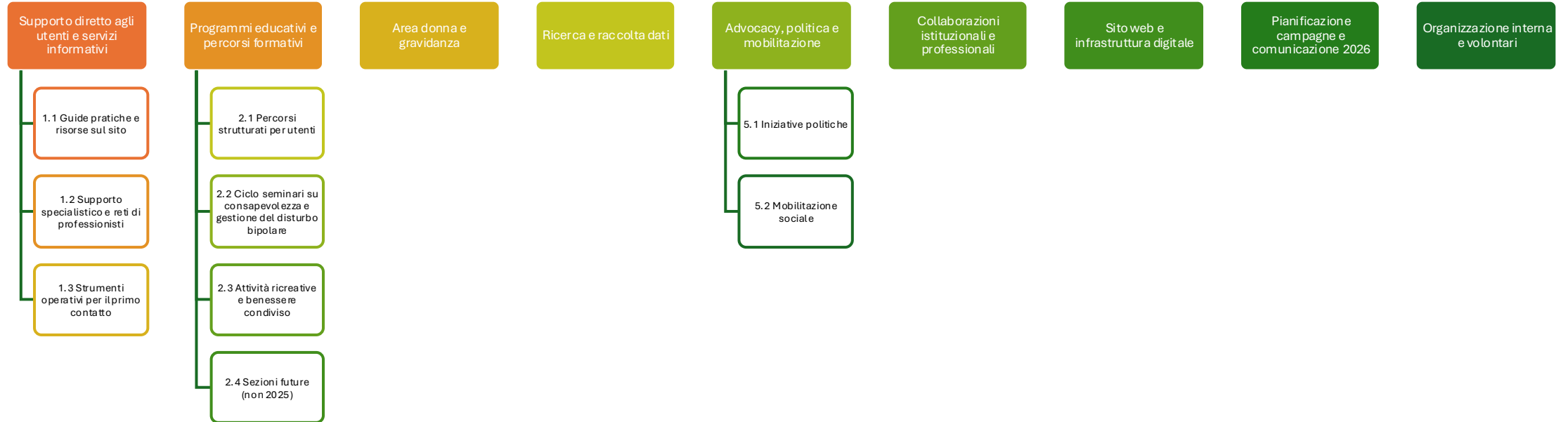
# «L'associazione che vorrei»

Struttura strategica AIBP — riunione operativa




**Associazione  
Italiana  
Bipolari**

# Argomenti



# 1. Supporto diretto agli utenti e servizi informativi

---



# 1.1 Guide pratiche e risorse sul sito

## Guida all'invalidità e statuto di invalidità parziale

- → cosa aspettarsi, tempistiche
- → supporto medico-legale (invalidità, legge 104, legge 68)

## Guida alla sanità pubblica

## Sezione “Tecniche per gestire sintomi depressivi o maniacali”

- → raccolta dati tramite sondaggi/forms
- → pubblicazione e creazione contenuti

## Serie di contenuti su:

- o relazioni interpersonali
- o ambiente comunitario/familiare
- o musica e benessere
- o esperienza in comunità

## Aggiunta sul sito della metafora del mare



## 1.2 Supporto specialistico e reti di professionisti

Trovare consulenze legali pro bono



Creazione lista co-creata di professionisti regione per regione (psichiatri, psicologi, nutrizionisti, specialisti)



Canale diretto con SERT per doppia diagnosi

→ supporto dipendenze (droga, alcol, gioco d'azzardo)


# 2. Programmi educativi e percorsi formativi

---

## 2.1 Percorsi strutturati per utenti



- Percorso multi-sessione (con professionisti, volontari, altre associazioni, ricercatori, professori):
  - alimentazione
  - mindfulness
  - gravidanza
  - sessualità



## 2.2 Ciclo seminari su consapevolezza e gestione del disturbo bipolare

(con professionisti, volontari,  
altre associazioni, ricercatori,  
professori):

---

Riconoscere inizio crisi

---

Tecniche di rilassamento e arteterapia

---

Organizzazione settimanale

---

Natura e camminate

---

Conoscenza della patologia

---

Gestione comportamenti impulsivi

---

Seminario tech / AI / intelligenza emotiva



## 2.3 Attività ricreative e benessere condiviso

- Giardinaggio
- Teatro
- Danza
- Scrittura emotiva e musica
- Allenamento
- Meditazione/yoga
- Musica e banda
- Rapporto con animali
- Cura di sé nel tempo libero
- Collaborazione musicoterapia
- Gita associativa
- Mercatino di Natale



2.4 Sezioni  
future (non  
2026)

Area adolescenti

Psicoeducazione in  
scuole e lavoro

Formazione ESP (esperti  
supporto pari)



### 3. Area donna e gravidanza

- gravidanza e psicofarmaci
- costruzione equipe medica
- monitoraggio ed esami
- rapporto ginecologo-psichiatra
- supporto quotidiano
- rete medica di riferimento

# 4. Ricerca e raccolta dati

- Sondaggio nazionale sul lavoro
- Focus groups su invalidità/lavoro
- Focus groups tematici e salotti
- Interviste qualitative
- Raccolta dati da associazioni, forum, blog
- Contattare associazioni di ricerca in Italia



## 5. Advocacy, politica e mobilitazione



## 5.1 Iniziative politiche

- Incontro con Elisabetta Barbuto
- Salotto politico tematico
- Collaborazione con tavolo nazionale sanità
- Proposte di legge
- Fondazione duedime

## 5.2 Mobilitazione sociale (progetto attivo)



- Gestione stigma Denuncia discriminazioni
- Consenso informato
- Sensibilizzazione linguaggio
- Riconoscimento malattia retribuita
- Monitoraggio fattori di rischio
- Team multidisciplinari
- Riconoscimento credo e preferenze

## 6. Collaborazioni istituzionali e professionali

---

Collaborazioni con ospedali/CSM/CPS

---

Volantini per CSM

---

Contatto team multidisciplinari

---

Coinvolgimento media

---

Inclusione reti esterne (Argo/Minerva/Itaca)

---

Progetti di mobilitazione istituzionale

## 7. Sito web e infrastruttura digitale



Sezione sito per coinvolgere professionisti (“sei uno psichiatra?”)

Compatibilità browser (Chrome, Firefox, Opera, Safari)

Pulizia sito

Versione inglese

Sito europeo

Newsletter

Sezione news e articoli

Highlights social con:

- campagne
- dati
- ricerca
- lavoro svolto



## 8. Pianificazione campagne e comunicazione 2026

- Campagna “il servizio che vorrei”
- Focus groups e interviste tematiche
- Creazione campagne annuali
- Eventi pubblici collegati a fundraising

## 9. Organizzazione interna e volontari

- Meeting per gruppi volontari
- Percorsi formazione continua
- Strutturazione ruoli
- Coordinamento operativo

